



# Programme de formation

## DÉVELOPPER SON ACTIVITÉ AVEC CHATGPT

→ FORMATION INTER ENTREPRISE

1 JOUR



## Développer son activité avec CHATGPT

Découvrez comment ChatGPT peut transformer votre vie professionnelle en automatisant des tâches administratives et en analysant des volumes importants de données pour extraire des insights précieux. Notre formation vous fournira les essentiels pour intégrer ChatGPT dans vos processus et acquérir les bonnes pratiques pour performer au sein de votre entreprise !

<b>DATE :</b>	10 septembre 2024	<b>NIVEAU :</b>	Débutant
<b>DURÉE :</b>	1 journée (7h) en présentiel de 9h à 12h30 et de 13h30 à 17h	<b>POUR QUI :</b>	Tout professionnel en lien avec la communication, l'analyse de données, la relation client, le conseil, la vente.
<b>LIEU :</b>	Tout Simplement Digital, 22C avenue de Lautagne, 26000 Valence	<b>PRÉ-REQUIS :</b>	Aptitudes informatiques basiques (bureautique et navigation web).
		<b>TARIF :</b>	Formule inter-entreprise, 8 à 12 participants, dans nos locaux, 350 € HT, 420 € TTC.

### OBJECTIF PRINCIPAL

Intégrer ChatGPT dans les processus de travail quotidiens, afin d'optimiser l'efficacité opérationnelle et la prise de décision.

### COMPETENCES VISÉES

- Intégrer efficacement ChatGPT dans les systèmes et processus existants de l'entreprise.
- Analyser et interpréter les données et insights fournis par ChatGPT pour une meilleure prise de décision.
- Développer une approche innovante pour résoudre les problèmes et améliorer les processus grâce à l'utilisation de ChatGPT.

# PROGRAMME

## COMPRENDRE CHATGPT ET SES APPLICATIONS EN ENTREPRISE

### MODULE 1 – INTRODUCTION À CHATGPT ET À L'IA

- Concepts clés : Intelligence artificielle, traitement du langage naturel, apprentissage automatique.

### MODULE 2 – CHAT-GPT DANS VOTRE SECTEUR D'ACTIVITÉ

- Concepts clés : Automatisation des tâches, analyse de données, génération de rapports.

### MODULE 3 – FONDAMENTAUX DE L'UTILISATION DE CHATGPT

- Concepts clés : Interaction avec ChatGPT, types de requêtes, compréhension des réponses.

## MISE EN PRATIQUE ET STRATÉGIES D'INNOVATION

### MODULE 4 – APPLICATION PRATIQUE DE CHATGPT

- Cas d'utilisation spécifiques, intégration dans les systèmes existants, gestion des erreurs.

### MODULE 5 – STRATÉGIES D'INNOVATION AVEC CHATGPT

- Pensée créative, résolution de problèmes complexes, exploration de nouvelles opportunités.

### MODULE 6 – SYNTHÈSE ET PLAN D'ACTION

- Planification de l'implémentation, suivi et évaluation, anticipation des évolutions futures.

### QUIZ ET QUESTIONNAIRE DE SATISFACTION

> C'est à vous !



## CE QUI VA VOUS PLAIRE AVEC NOUS

**#pro :** Nos formations sont assurées par des professionnels de la communication et du digital.

**#SurMesure :** Notre programme s'adapte à votre niveau et vos besoins.

**#Concret :** Vous pouvez mettre en pratique ce que vous apprenez en direct.

## ORGANISATION DE LA FORMATION

**Intervenant :** Stéphane Huot, Consultant, Coach et Formateur en Management et Intelligence Artificielle.

### Notre philosophie, la « pédagogie active » :

Apports théoriques avec des exemples réels et exercices pratiques tout au long de la formation.

**Support de formation :** projeté pendant la formation et remis en PDF en fin de formation.

**Suivi :** feuille d'émargement par demi-journée et attestation de présence en fin de formation.

**Pré-positionnement, suivi et résultats :** un questionnaire de pré-positionnement en amont de la formation, une évaluation intermédiaire (sous forme d'exercices pratiques) et un mini quiz en fin de formation vous permettent de constater votre montée en compétences !

### Qualité de la formation :

Un questionnaire de satisfaction sera remis à chaque participant en fin de formation pour nous assurer que tout s'est bien passé et faire évoluer en permanence nos prestations.

### Accueil et Matériel nécessaire :

Accueil des stagiaires dans une salle dédiée à la formation, avec grande table, système de vidéo projection, paperboard, wifi.

**Chaque participant apporte avec lui** son ordinateur portable équipé d'une connexion Internet en wifi (WIFI dans nos locaux) et son chargeur.

N'oubliez pas vos codes d'accès si vous avez déjà un compte ChatGPT.

## POUR EN SAVOIR PLUS, CONTACTEZ-NOUS !

### Modalités d'accès et d'inscription :

Nos formations inter-entreprises sont accessibles aux dates mentionnées sur le programme, sur pré-inscription. Afin de vous pré-inscrire, veuillez contacter le Pôle formation qui vous transmettra l'ensemble des informations et pourra vous établir un devis avec bon pour accord. L'inscription sera validée et définitive dès réception du devis signé, de la convention de formation signée et du paiement complet de la session de formation, au plus tard 10 jours avant la session de formation.

### Modalités de participation et délai d'accès :

Inscription à régler au plus tard 10 jours avant la date de la session de formation. Veuillez noter que si le nombre de participants est inférieur à 8 pour une session de formation inter-entreprise, 10 jours avant la date prévue de la formation, celle-ci sera annulée et les montants versés seront intégralement remboursés.

Notre organisme de formation étant certifié Qualiopi, vous pouvez vous renseigner auprès de votre OPCO et faire les démarches nécessaires pour une demande de prise en charge de la formation. A votre demande, nous vous remettons les documents administratifs relatifs à notre organisme de formation et nécessaires au montage de votre dossier OPCO (convention de formation, émargements, programme, etc.).

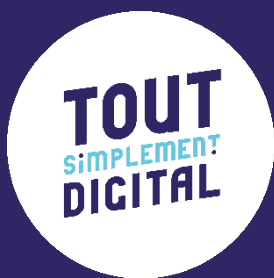
### Liste des référents :

Référent administratif : Jessica Boissonnet et Justine Bonnet

Référent pédagogique : Justine Bonnet et Jessica Boissonnet

Référent handicap : Jessica Boissonnet

EXPERTISE



**Maintenant à toi de ~~jouer~~  
nous contacter**

- 04 28 99 00 80
- 22C Avenue de Lautagne
- 26000 Valence
- [formation@toutsimplement-digital.com](mailto:formation@toutsimplement-digital.com)