



Programme de formation

FACEBOOK : DÉCOUVREZ LES FONDAMENTAUX POUR METTRE EN PLACE VOTRE PAGE & L'ANIMER !

→ FORMATION INTER ENTREPRISE

1 JOUR



FACEBOOK : LES FONDAMENTAUX POUR VOTRE PAGE

Vous souhaitez acquérir des compétences pour utiliser Facebook afin de développer la visibilité de votre entreprise ? Créer vos publications et découvrir tous les outils du parfait Community Manager ? Nous vous apportons les clés pour bien démarrer.

DATE :	12 septembre 2024	POUR QUI :	Dirigeant, Manager, Service communication, commercial, assistant de direction, futur Community manager...
DURÉE :	1 journée (7h) de 9h à 12h30 et de 13h30 à 17h	PRÉ-REQUIS :	Savoir utiliser un ordinateur, un smartphone et naviguer sur Internet.
LIEU :	Tout Simplement Digital, 22C avenue de Lautagne, 26000 Valence	TARIF :	Formule inter-entreprise, 5 à 10 participants, dans nos locaux, 350 € HT, 420 € TTC
NIVEAU :	Débutant		

OBJECTIFS DE LA FORMATION

A l'issue de cette formation, vous serez capable de :

- Créer des posts sur Facebook
- Publier des contenus pertinents pour votre audience
- Utiliser les fonctionnalités essentielles de Facebook
- Mettre en place ou structurer les bases de votre stratégie digitale sur Facebook

PROGRAMME

INTRO – FACEBOOK, PANORAMA ET ENJEUX

- Enjeux et notions clés
- L’algorithme
- Quand publier ?

PARTIE 1 – CREER OU COMPLETER SA PAGE PROFESSIONNELLE

- Page, profil, des explications s’imposent !
- Fonctionnalités
- Compléter sa page professionnelle
- > C’est à vous !

PARTIE 2 – LAISSEZ PARLER VOTRE CREATIVITE

- L’univers digital
- Les outils du CM !
- Les TIPS pour rédiger sur Facebook !
- > C’est à vous !

PARTIE 3 – REFLECHIR A SA STRATÉGIE DE CONTENU

- Vos objectifs
- Ligne éditoriale
- Le fond & la forme
- Calendrier éditorial
- > C’est à vous !

PARTIE 4 – LES BONNES PRATIQUES DU CM

- Écrire pour un client type
- Comment susciter l’intérêt
- Nos conseils
- > C’est à vous !

PARTIE 5 – POUR ALLER PLUS LOIN : META ET CANVA

- Programmer sur Meta
- La modération – pour gérer sa e-reputation !
- Bad Buzz
- Banques d’images – libres de droits !
- Canva – pour travailler ses visuels !
- Récap. de survie du parfait CM !

PARTIE 6 – QUIZ ET QUESTIONNAIRE DE SATISFACTION

CE QUI VA VOUS PLAIRE AVEC NOUS

#pro : Nos formations sont assurées par des professionnels de la communication et du digital.

#SurMesure : Notre programme s’adapte à votre niveau et vos besoins.

#Concret : Vous pouvez mettre en pratique ce que vous apprenez en direct.

ORGANISATION DE LA FORMATION

Notre philosophie, la « pédagogie active » :

Apports théoriques avec des exemples réels et exercices sur votre entreprise tout au long de la formation. Conseils.

Support de formation remis en PDF en fin de formation.

Suivi : feuille d'émargement par demi-journée et attestation de présence en fin de formation.

Pré-positionnement, suivi et résultats : une évaluation initiale, intermédiaire (sous forme d'exercices pratiques) et un mini quiz en fin de formation vous permettent de constater votre montée en compétences !

Qualité de la formation :

Un questionnaire de satisfaction sera remis à chaque participant en fin de formation pour nous assurer que tout s'est bien passé et faire évoluer en permanence nos prestations.

Matériel nécessaire :

• **par participant** : votre ordinateur, votre téléphone portable avec accès Internet (WIFI dans nos locaux).

N'oubliez pas les codes d'accès à vos réseaux sociaux si vous souhaitez interagir en direct.

POUR EN SAVOIR PLUS, CONTACTEZ-NOUS !

Modalités d'accès et d'inscription :

Nos formations inter entreprises sont accessibles aux dates mentionnées sur le programme, sur pré-inscription auprès de Tout Simplement Digital. Afin de vous pré-inscrire, veuillez contacter le Pôle formation qui vous transmettra l'ensemble des informations et pourra vous établir un devis avec bon pour accord. L'inscription est validée et définitive dès réception du devis signé, de la convention de formation signée et du paiement complet de la session de formation, au plus tard 10 jours avant la session de formation.

Modalités de participation et délai d'accès :

Inscription à régler au plus tard 10 jours avant la date de la session de formation. Veuillez noter que si le nombre de participants est inférieur à 5 pour une session de formation inter entreprise, 10 jours ouvrés avant la date prévue de la formation, celle-ci sera annulée et les montants versés seront intégralement remboursés.

Notre organisme de formation étant certifié Qualiopi, vous pouvez vous renseigner auprès de votre OPCO et faire les démarches nécessaires pour une demande de prise en charge de la formation. A votre demande, nous vous remettons les documents administratifs relatifs à notre organisme de formation et nécessaires au montage de votre dossier OPCO (convention de formation, émargements, programme, etc.).

Accessibilité :

Merci de nous informer d'une condition d'accueil spécifique relative à une situation de handicap (PSH ou PMR), afin d'adapter l'organisation de la formation.

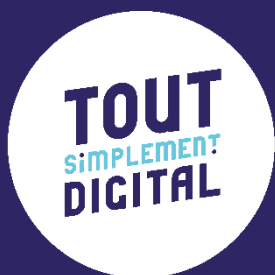
Liste des référents :

Référent administratif : Jessica Boissonnet et Justine Bonnet

Référent pédagogique : Justine Bonnet et Jessica Boissonnet

Référent handicap : Jessica Boissonnet





**Maintenant à toi de ~~jouer~~
nous contacter**

- 04 28 99 00 80
- 22C Av. de Lautagne
- 26000 Valence
- formation@toutsimplement-digital.com