

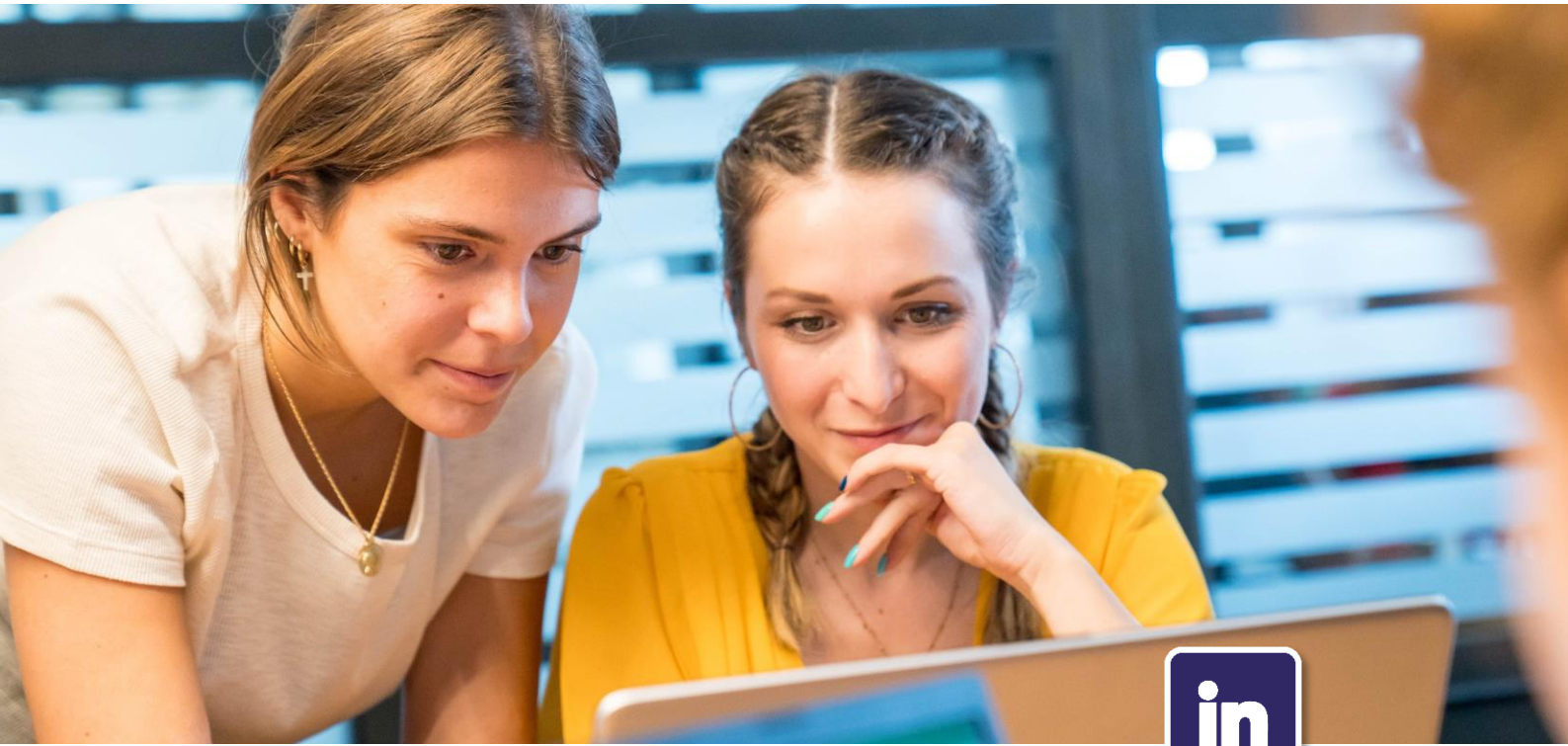


# Programme de formation

DÉPLOYEZ VOTRE VISIBILITÉ EN ÉQUIPE GRÂCE À  
L'EMPLOYEE ADVOCACY SUR LINKEDIN !

→ PAR TSD

1 JOUR


**EXPERTISE**

## LINKEDIN : EMPLOYEE ADVOCACY

Vous souhaitez gagner en visibilité sur LinkedIn pour faire grandir votre réseau professionnel et prospecter ? Sensibiliser vos collaborateurs à interagir sur votre page LinkedIn ? Déployer la notoriété de votre marque ? Découvrez les bonnes pratiques à mettre en place.

<b>DURÉE :</b>	1 journée (7h)	<b>POUR QUI :</b>	Dirigeant, Manager, Commercial, Service communication, futur Community manager...
<b>LIEU :</b>	A définir, chez nous à Valence, ou chez vous*!	<b>PRÉ-REQUIS :</b>	Avoir un compte personnel LinkedIn.
<b>NIVEAU :</b>	Débutant ou intermédiaire	<b>TARIF :</b>	Formule intra-entreprise sur-mesure, de 1 à 4 participants, dans nos locaux, 1 200 € HT, 1 440 € TTC
<b>DATES :</b>	Session permanente, sur demande. Nous nous adaptons à votre calendrier.		<i>*Frais de déplacements en supplément pour une formation dans vos locaux.</i>

## OBJECTIFS DE LA FORMATION

A l'issue de cette formation, vous serez capable de :

- Cerner les enjeux de LinkedIn pour votre image (personal branding) et celle de votre entreprise (marque employeur)
- Optimiser votre profil LinkedIn
- Mettre en place les bonnes pratiques pour animer votre profil LinkedIn
- Partager de façon personnalisée les publications de la page entreprise LinkedIn
- Prospecter, cibler et agrandir votre communauté

# PROGRAMME

## INTRO – LINKEDIN, PANORAMA ET ENJEUX

- Les grandes lignes de LinkedIn
- Les fonctionnalités de la plateforme

## PARTIE 1 – CREER ET OPTIMISER SON PROFIL ET SA PAGE

- Travailler son Personal Branding
  - Compléter et valoriser son profil LinkedIn
  - Développer son réseau
  - Optimiser sa page LinkedIn
  - Les bonnes pratiques pour interagir avec des publications
- > C'est à vous !

## PARTIE 2 – PASSONS DU COTE EMPLOYEE ADVOCACY DE LA FORCE

- L'Employee Advocacy, qu'est-ce que c'est ?
  - Fixer des lignes directrices pour vos ambassadeurs digitaux
  - Définir sa stratégie de marque
- > C'est à vous !

## PARTIE 3 – FORMER VOS EQUIPES A L'ECRIT POUR DEPLOYER L'EMPLOYEE ADVOCACY

- Parlons algorithmes
  - Créer vos listes de hashtags
- > C'est à vous !

## PARTIE 4 – LES BONNES PRATIQUES ET ASTUCES

- Suivre les principaux indicateurs de performance
  - Quelques banques d'images – libres de droits
  - Canva – pour travailler ses visuels
  - Récap. De survie du parfait CM !
- > C'est à vous !

## PARTIE 5 – QUIZ ET QUESTIONNAIRE DE SATISFACTION

> C'est à vous !

## CE QUI VA VOUS PLAIRE AVEC NOUS

**#pro :** Nos formations sont assurées par des professionnels de la communication et du digital.

**#SurMesure :** Notre programme s'adapte à votre niveau et vos besoins.

**#Concret :** Vous pouvez mettre en pratique ce que vous apprenez en direct.

## ORGANISATION DE LA FORMATION

### Notre philosophie, la « pédagogie active » :

Apports théoriques avec des exemples réels et exercices sur votre entreprise tout au long de la formation. Conseils.

**Support de formation** remis en PDF en fin de formation.

**Suivi** : feuille d'émargement par demi-journée et attestation de présence en fin de formation.

**Pré-positionnement, suivi et résultats** : une évaluation initiale, intermédiaire (sous forme d'exercices pratiques) et un mini quiz en fin de formation vous permettent de constater votre montée en compétences !

### Qualité de la formation :

Un questionnaire de satisfaction sera remis à chaque participant en fin de formation pour nous assurer que tout s'est bien passé et faire évoluer en permanence nos prestations.

### Matériel nécessaire :

- **par participant** : votre ordinateur, votre téléphone portable avec accès Internet (WIFI dans nos locaux).

N'oubliez pas les codes d'accès à vos réseaux sociaux si vous souhaitez interagir en direct.

- **dans la salle de formation, si vous nous accueillez** : un écran, un vidéoprojecteur, et une connexion Internet pour l'animateur.

## POUR EN SAVOIR PLUS, CONTACTEZ-NOUS !

### Modalités d'accès :

Nos sessions étant permanentes, contactez-nous afin de déterminer ensemble la formation qui vous convient et le calendrier le plus adapté.

### Délai d'accès :

- Financement par l'entreprise : prévoir au minimum 15 jours entre la validation de l'inscription et le début de la formation.

- Financement par un OPCO : prévoir environ 1 mois entre la demande à votre OPCO, son accord et la date de début de formation. Nous vous remettons les documents administratifs relatifs à notre organisme de formation et nécessaires au montage de votre dossier OPCO.

### Accessibilité :

Merci de nous informer d'une condition d'accueil spécifique relative à une situation de handicap (PSH ou PMR), afin d'adapter l'organisation de la formation.

### Liste des référents :

Référent administratif : Jessica Boissonnet et Justine Bonnet

Référent pédagogique : Justine Bonnet et Jessica Boissonnet

Référent handicap : Jessica Boissonnet





**Maintenant à toi de ~~jouer~~  
nous contacter**

- 04 28 99 00 80
- 22 C Avenue de Lautagne
- 26000 Valence
- [formation@toutsimplement-digital.com](mailto:formation@toutsimplement-digital.com)